



Tecumseh

Verflüssigungssatz
Spannungscode : FZ

CAJN9513ZMHR-FZ

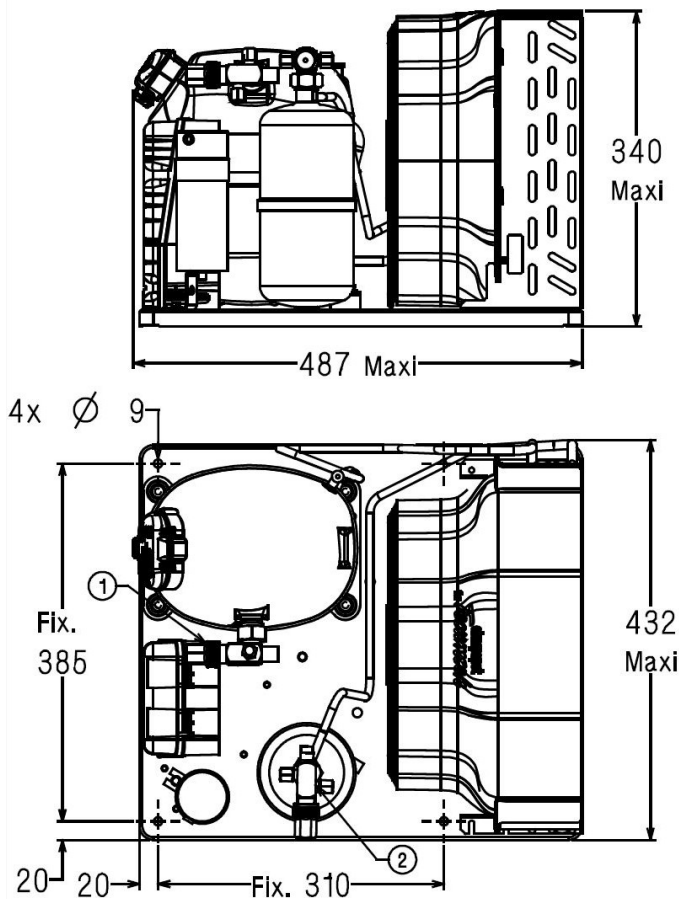
Gewerbliche Kühlung (Normalk.) (MHP)

220 - 240V 1~ 50 Hz

R452A / R404A / R449A

CAJN9513ZMHR-FZ

Bedingungen	Frequenz	Nennkälteleistung		Schalleistung ISO3745 / ISO 3743-1
		Watts	BTU/h	
EN13215 / R452A	50 Hz	2654	9049	65 dBA
EN13215 / R404A	50 Hz	2669	9102	65 dBA
EN13215 / R449A	50 Hz	2689	9169	65 dBA



* EN13215 : T°Verf. 32.0°C / T°Verdampf.. 5.0°C / T°Sauggastemp.. 20.0°C
T°Unterkühlung. 3.0K

Nettogewicht (kg)	34.0
Expansion	Expansionsventil
Luftdurchsatz (m³/h)	900
Datenblatt Verdichter	224JT-FZ
Typ Schaltanlage	CSR
LRA	
Nennstrom	6.9
Maximalstrom	11.5
Anlaufstrom	33
FAN_RPM	
Mechanische Leistung (W)	1200
Durchmesser (mm)	30.0
Schutz	300
Schutzart (IP)	Schutz
Verflüssiger	300/3900
Receiver_Cap	
Volumen (l)	1.5
MWP (bar)	32.0
Suction_Type	
Komponente	Vanne Orientable
Außendurchmesser	15.9 (5/8")
Anschlussstyp	zum Löten
Liquid_Line_Type	
Komponente	Vanne Orientable
Außendurchmesser	9.5 (3/8")
Anschlussstyp	zum Löten
ID Kundenanschluss	VR
Gitter	maille < à 8mm

NB: Tecumseh behält sich das Recht vor, die in diesem Dokument enthaltenen Informationen ohne vorherige Ankündigung zu verändern



Tecumseh

CAJN9513ZMHR-FZ	Tension FZ : 220 - 240V 1~ 50 Hz
------------------------	---

Les performances sont données dans les conditions EN13215 :	Gaz aspirés :	20.0 °C
Condition Dew	Sous refroidissement :	3.0 K
The performance data are in EN13215 conditions :	Return gas :	20.0 °C
Dew Condition	Subcooling :	3.0 K

© 2018 Tecumseh Products Company
All rights reserved

50 Hz R452A

N°6291

5 T ambience	6 T évaporation	(°C)	-25	-20	-15	-10	-5	0	5	10	15
25	1 P frigorifique	(Watt)	969	1248	1553	1881	2229	2593	2965	3336	3689
	2 P absorbée	(W)	650	749	854	964	1083	1212	1352	1507	1678
	3 I absorbée	(A)	3.61	3.98	4.40	4.87	5.39	5.98	6.63	7.36	8.17
	4 Tc	(°C)	31.4	34.2	37.0	40.0	43.1	46.3	49.6	53.0	56.5
32	1 P frigorifique	(Watt)	838	1098	1377	1675	1990	2319	2654	2986	
	2 P absorbée	(W)	640	751	866	987	1115	1253	1402	1564	
	3 I absorbée	(A)	3.53	3.96	4.44	4.96	5.53	6.15	6.85	7.61	
	4 Tc	(°C)	37.1	39.7	42.4	45.2	48.0	51.0	54.2	57.4	
43	1 P frigorifique	(Watt)		848	1089	1342	1606	1880			
	2 P absorbée	(W)		726	860	1000	1145	1299			
	3 I absorbée	(A)		3.85	4.41	5.02	5.67	6.37			
	4 Tc	(°C)		48.4	50.8	53.3	55.9	58.7			

50 Hz R404A

N°5051

5 T ambience	6 T évaporation	(°C)	-25	-20	-15	-10	-5	0	5	10	15
25	1 P frigorifique	(Watt)	1079	1356	1663	1990	2330	2671	3003	3318	3608
	2 P absorbée	(W)	697	798	903	1014	1133	1259	1396	1544	1705
	3 I absorbée	(A)	3.88	4.24	4.66	5.12	5.64	6.22	6.85	7.55	8.31
	4 Tc	(°C)	34.2	36.9	39.8	42.6	45.6	48.7	51.8	55.0	58.3
32	1 P frigorifique	(Watt)	927	1187	1470	1768	2073	2376	2669	2945	3199
	2 P absorbée	(W)	697	809	924	1045	1172	1307	1452	1607	1774
	3 I absorbée	(A)	3.84	4.27	4.73	5.24	5.81	6.42	7.09	7.82	8.60
	4 Tc	(°C)	39.8	42.3	44.9	47.6	50.4	53.2	56.2	59.2	62.3
43	1 P frigorifique	(Watt)	679	915	1163	1416	1669	1915			
	2 P absorbée	(W)	675	805	939	1077	1220	1370			
	3 I absorbée	(A)	3.73	4.25	4.80	5.40	6.03	6.71			
	4 Tc	(°C)	48.5	50.7	53.0	55.4	57.8	60.4			

1 = cooling capacity 2 = power input 3 = current 4 = condensing temperature 5 = ambient temperature 6 = evaporating temperature

Nota : Tecumseh se réserve le droit de modifier les informations contenues dans ce document sans préavis.

Note : Tecumseh reserves the right to change information contained in this document without notification.



Tecumseh

CAJN9513ZMHR-FZ	Tension FZ : 220 - 240V 1~ 50 Hz
------------------------	---

Les performances sont données dans les conditions EN13215 :	Gaz aspirés :	20.0 °C
Condition Dew	Sous refroidissement :	3.0 K
The performance data are in EN13215 conditions :	Return gas :	20.0 °C
Dew Condition	Subcooling :	3.0 K

50 Hz R449A (*)

N°6223

5 T ambience	6 T évaporation	(°C)	-25	-20	-15	-10	-5	0	5	10	15
25	1 P frigorifique	(Watt)		1067	1377	1721	2100	2513	2955	3423	3904
	2 P absorbée	(W)		696	787	888	1001	1126	1264	1416	1584
	3 I absorbée	(A)		3.70	4.05	4.48	4.98	5.55	6.19	6.91	7.71
	4 Tc	(°C)		34.6	37.5	40.5	43.5	46.7	50.0	53.4	56.9
32	1 P frigorifique	(Watt)			1227	1545	1895	2278	2689		
	2 P absorbée	(W)			814	920	1038	1169	1314		
	3 I absorbée	(A)			4.17	4.62	5.14	5.74	6.41		
	4 Tc	(°C)			42.8	45.6	48.5	51.5	54.6		
43	1 P frigorifique	(Watt)				1265	1573				
	2 P absorbée	(W)				962	1089				
	3 I absorbée	(A)				4.84	5.40				
	4 Tc	(°C)				53.8	56.3				

© 2018 Tecumseh Products Company
All rights reserved

1 = cooling capacity 2 = power input 3 = current 4 = condensing temperature 5 = ambient temperature 6 = evaporating temperature

(*) Veuillez vous référer strictement aux Recommandations d'Utilisation et Bulletins Marketing Tecumseh du fait de la température de refoulement élevée pour les applications LBP.

(*) Due to very high discharge temperature especially on LBP conditions, please strictly refer to Tecumseh Guidelines & Marketing Bulletin when using this refrigerant.

Nota : Tecumseh se réserve le droit de modifier les informations contenues dans ce document sans préavis.

Note : Tecumseh reserves the right to change information contained in this document without notification.