

Compresseur / Compressor
Code tension / Voltage code : FZ

THB4419YFZ

Froid commercial et industriel positif (HP)
Commercial & industrial application (HBP)

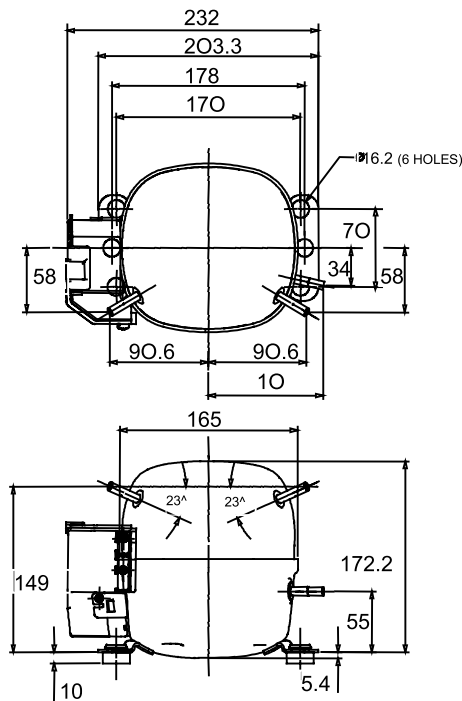
220-240V / 50Hz - 1~

R134a



N° 211JE-FZ - ind a

Conditions Conditions	fréquence frequency	Prod frigorifique nominale / nominal refrigerating capacity			Puis. sonore Sound level
		Watts	Kcal/h	BTU/h	
EN 12900*	50 Hz	378	325	1289	ISO 3745 / ISO 3743-1
Cecomaf	50 Hz	369			45 dBA



Cylindrée / Displacement : 5.cm³
Poids net / Net weight : 7.4 Kg
Charge en huile / Oil charge : 250 cm³
Type d'huile / Oil type : P.O.E /
Détente / Expansion device : Capillaire/Détendeur
 Capillary/Exp° valve
Refroidissement / Cooling : Naturel / Natural

Résistance à 20° C / Windings resistances at 20° C

Phase princ. / Main Winding : 13.5 Ohms
 aux. / Auxiliary Winding : 22.6 Ohms

Intensité / Current

nom. / Rated current RLA : 1.4 A
 max. / Max current : 1.63 A
 dém. / Start current LRA : 8.5 A

Ap. Electrique / Electrical equipment : CSIR

Protecteur / Overload :

T8826
 Temporisation / Time Check : 6.5s - 16s / 7 A
 T° ouverture / Opening temp.: 110° C
 fermeture / Closing temp. : 52° C
 Option / optional :

Relais Intensité / Current relay :

9660C-***-119
 enclenchement / Pick up : 3.95A
 déclenchement / Drop out : 3.35A
 Option / optional : RP34**

Condensateur dém. / Start capacitor : 72-88 µF / 250 V

* EN12900: T°cond.+50°C / T°évap. +5°C/ T°gas aspirés. +20°C /
 Sous refroidissement. 0K

* EN 12900 : Cond. T° +50°C / Evap. T° +5°C / Return gas T° +20°C /
 Subcooling. 0K

Pour conduites Ø ext / For tubing O.D.

Aspiration Suction	Refoulement Discharge	Charge Process
6.35 (1/4")	4.76 (3/16")	6.35 (1/4")

Les caractéristiques données dans cette fiche technique peuvent évoluer sans avis préalable, avec les améliorations que 'TECUMSEH EUROPE' entend toujours apporter à sa production.
 'TECUMSEH EUROPE', in a constant endeavour to improve its products reserves the right to change any information contained in this leaflet without prior warning.



L'UNITE
HERMETIQUE



Tecumseh

THB4419YFZ	Tension FZ : 220 - 240V 1~ 50 Hz	R134a	N°211JE-FZ	Ind a
-------------------	---	--------------	-------------------	--------------

Les performances sont données dans les **conditions EN 12900** :
Elles sont certifiées uniquement en 50 Hz

The performance data are in **EN 12900 conditions** :
They are only certified in 50 Hz

Gaz aspirés : 20°C
Sous refroidissement : 0°K

Return gas : 20°C
Subcooling : 0°K

50 Hz R134a											
4 T condensation	5 T évaporation	(°C)	-25	-20	-15	-10	-5	0	5	10	15
30	1 P frigorifique	(W)	110	150	198	257	326	407	501	609	733
	2 P absorbée	(W)	110	120	129	139	150	161	173	187	202
	3 I absorbée	(A)	1.23	1.23	1.23	1.24	1.25	1.28	1.31	1.34	1.39
40	1 P frigorifique	(W)		126	170	222	283	355	439	535	646
	2 P absorbée	(W)		125	137	149	161	174	188	203	219
	3 I absorbée	(A)		1.22	1.23	1.25	1.28	1.31	1.35	1.4	1.45
50	1 P frigorifique	(W)			142	188	241	304	378	462	560
	2 P absorbée	(W)			142	157	172	188	204	221	240
	3 I absorbée	(A)			1.24	1.27	1.31	1.35	1.4	1.46	1.52
60	1 P frigorifique	(W)				154	200	255	318	390	475
	2 P absorbée	(W)				165	184	203	223	243	264
	3 I absorbée	(A)				1.3	1.34	1.39	1.45	1.52	1.59

1 = refrigerating capacity 2 = watt input 3 = current 4 = condensing temperature 5 = evaporating temperature

Nota : Les caractéristiques données dans cette fiche technique peuvent évoluer sans avis préalable, avec les améliorations que "TECUMSEH EUROPE" entend toujours apporter à sa production.

Note : "TECUMSEH EUROPE", in a constant endeavour to improve its products reserves the right to change any information contained in this leaflet without prior warning.