

Compresseur / Compressor  
Code tension / Voltage code : FZ

# THB4413YFZ

Froid commercial et industriel positif (HP)  
Commercial & industrial application (HBP)

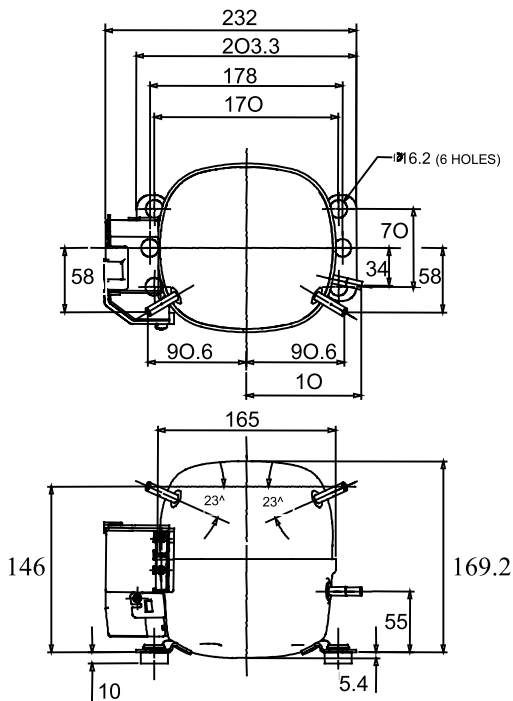
220-240V / 50Hz - 1~

R134a



N° 211EE-FZ - ind a

Conditions Conditions	fréquence frequency	Prod frigorifique nominale / nominal refrigerating capacity			Puis. sonore Sound level
		Watts	Kcal/h	BTU/h	
EN 12900*	50 Hz	269	231	917	ISO 3745 / ISO 3743-1
Cecomaf	50 Hz	259			45 dBA



**Cylindrée / Displacement :** 3.4 cm<sup>3</sup>  
**Poids net / Net weight :** 6.7 Kg  
**Charge en huile / Oil charge :** 250 cm<sup>3</sup>  
**Type d'huile / Oil type :** P.O.E /  
**Détente / Expansion device :** Capillaire/Détendeur  
 Capillary/Exp° valve  
**Refroidissement / Cooling :** Naturel / Natural

**Résistance à 20° C / Windings resistances at 20° C**

Phase princ. / Main Winding : 17.7 Ohms  
 aux. / Auxiliary Winding : 28.1 Ohms

**Intensité / Current**

nom. / Rated current RLA : 0.98 A  
 max. / Max current : 1.6 A  
 dém. / Start current LRA : 7 A

**Ap. Electrique / Electrical equipment :** CSIR

**Protecteur / Overload :** T26809

Temporisation / Time Check : 6.5s - 16s / 5.5 A  
 T° ouverture / Opening temp.: 95° C  
 fermeture / Closing temp. : 52° C  
 Option / optional :

**Relais Intensité / Current relay :** 9660C-\*\*\*-110

enclenchement / Pick up : 2.89A  
 déclenchement / Drop out : 2.46A  
 Option / optional : RP28\*\*

**Condensateur dém. / Start capacitor :** 64-77 µF / 250 V

\* EN12900: T°cond.+50°C / T°évap. +5°C/ T°gas aspirés. +20°C /  
Sous refroidissement. 0K

\* EN 12900 : Cond. T° +50°C / Evap. T° +5°C / Return gas T° +20°C /  
Subcooling. 0K

Pour conduites Ø ext / For tubing O.D.

Aspiration Suction	Refoulement Discharge	Charge Process
6.35 (1/4")	4.76 (3/16")	6.35 (1/4")

Les caractéristiques données dans cette fiche technique peuvent évoluer sans avis préalable, avec les améliorations que 'TECUMSEH EUROPE' entend toujours apporter à sa production.  
 'TECUMSEH EUROPE', in a constant endeavour to improve its products reserves the right to change any information contained in this leaflet without prior warning.



L'UNITE  
HERMETIQUE



Tecumseh

<b>THB4413YFZ</b>	<b>Tension FZ : 220 - 240V 1~ 50 Hz</b>	<b>R134a</b>	<b>N°211EE-FZ</b>	<b>Ind a</b>
-------------------	---	--------------	-------------------	--------------

Les performances sont données dans les **conditions EN 12900** :  
Elles sont certifiées uniquement en 50 Hz

The performance data are in **EN 12900 conditions** :  
They are only certified in 50 Hz

Gaz aspirés : 20°C  
Sous refroidissement : 0°K

Return gas : 20°C  
Subcooling : 0°K

<b>50 Hz R134a</b>											
4   T condensation	5   T évaporation	(°C)	-25	-20	-15	-10	-5	0	5	10	15
<b>30</b>	1   P frigorifique	(W)	81	108	142	182	230	288	356	435	526
	2   P absorbée	(W)	80	87	93	100	105	111	115	118	120
	3   I absorbée	(A)	0.81	0.84	0.86	0.88	0.89	0.9	0.9	0.9	0.89
<b>40</b>	1   P frigorifique	(W)		92	123	160	204	256	316	387	469
	2   P absorbée	(W)		90	98	106	114	121	128	133	138
	3   I absorbée	(A)		0.86	0.89	0.91	0.92	0.93	0.93	0.93	0.92
<b>50</b>	1   P frigorifique	(W)			99	132	171	216	<b>269</b>	331	402
	2   P absorbée	(W)			102	112	122	132	<b>141</b>	149	157
	3   I absorbée	(A)			0.92	0.94	0.95	0.96	<b>0.97</b>	0.97	0.96
<b>60</b>	1   P frigorifique	(W)				105	137	176	220	273	333
	2   P absorbée	(W)				117	129	142	154	166	177
	3   I absorbée	(A)				0.97	0.99	1	1.01	1.01	1.01
1 = refrigerating capacity      2 = watt input      3 = current      4 = condensing temperature      5 = evaporating temperature											

Nota : Les caractéristiques données dans cette fiche technique peuvent évoluer sans avis préalable, avec les améliorations que "TECUMSEH EUROPE" entend toujours apporter à sa production.

Note : "TECUMSEH EUROPE", in a constant endeavour to improve its products reserves the right to change any information contained in this leaflet without prior warning.