



# Tecumseh

Kompressor  
Spannungscode : TZ

## TAJ4519Z-TZ

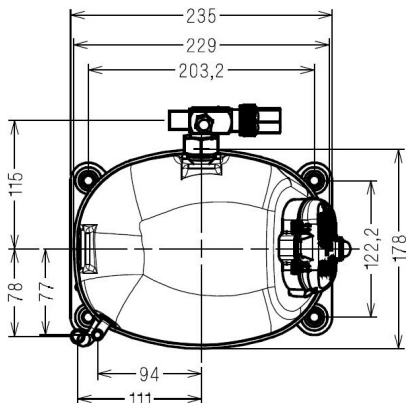
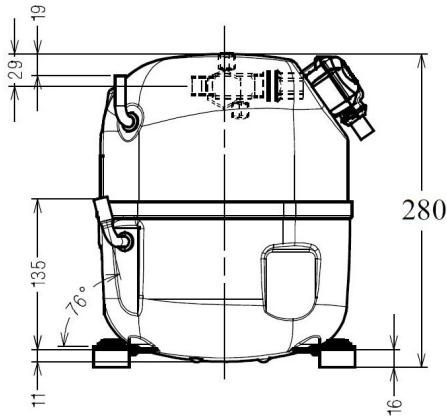
Gewerbliche Kühlung (Normalk.) (HP)

400V 3~ 50Hz / 440V 3~ 60 Hz

R452A / R404A / R449A

AJ4519Z-TZ1C

Bedingungen	Frequenz	Nennkälteleistung		Schalleistung ISO3745 / ISO 3743-1
		Watts	BTU/h	
EN12900 / R452A	50 Hz / 60 Hz	4266 / 4778	14546 / 16292	67 dBA
EN12900 / R404A	50 Hz / 60 Hz	4246 / 4756	14480 / 16218	67 dBA
EN12900 / R449A	50 Hz / 60 Hz	4371 / 4896	14904 / 16694	67 dBA



<b>Hubvolumen (cm³)</b>	34.45
<b>Nettogewicht (kg)</b>	21.1
<b>Ölmenge (cm3)</b>	475.0
<b>Ölsorte</b>	P.O.E
<b>Expansion</b>	Kapillare/Expansionsventil
<b>Kühlung</b>	Belüftet
<b>Hilfsphase (Ohm)</b>	8.7
<b>Strom</b>	
Nennstrom (A)	4   4
Maximalstrom (A)	4.8   4.7
Anlaufstrom (A)	22   23
<b>Typ Schaltanlage</b>	TRI
<b>Schutz</b>	Interne
<b>Außendurchmesser</b>	
Ø Saugleitung	15.9 (5/8")
Ø Druckleitung	9.5 (3/8")
Ø Prozessleitung	6.35 (1/4")

\* EN12900 : T°Verf. 50.0°C / T°Verdampf.. 5.0°C / T°Sauggastemp.. 20.0°C  
T°Unter Kühlung. 0.0K

**Zulassungen :**

NB: Tecumseh behält sich das Recht vor, die in diesem Dokument enthaltenen Informationen ohne vorherige Ankündigung zu verändern



**Tecumseh**

<b>TAJ4519Z-TZ</b>	<b>Tension TZ : 400V 3~ 50Hz / 440V 3~ 60 Hz</b>
--------------------	--

Les performances sont données dans les <b>conditions EN12900</b> :	Gaz aspirés :	20.0 °C
Condition Dew	Sous refroidissement :	0.0 K
The performance data are in <b>EN12900 conditions</b> :	Return gas :	20.0 °C
Dew Condition	Subcooling :	0.0 K

<b>50 Hz R452A</b>											
<b>N°2289</b>											
4   T condensation	5   T évaporation	(°C)	-25	-20	-15	-10	-5	0	5	10	15
<b>30</b>	1   P frigorifique	(Watt)	1601	2105	2684	3354	4132	5031	6064	7242	8573
	2   P absorbée	(W)	940	1060	1173	1282	1388	1490	1590	1690	1789
	3   I absorbée	(A)	2.57	2.70	2.83	2.95	3.07	3.20	3.33	3.47	3.61
<b>40</b>	1   P frigorifique	(Watt)		1738	2252	2838	3511	4285	5173	6185	7327
	2   P absorbée	(W)		1117	1255	1387	1515	1638	1758	1875	1991
	3   I absorbée	(A)		2.68	2.86	3.05	3.23	3.41	3.59	3.78	3.98
<b>50</b>	1   P frigorifique	(Watt)			1791	2295	2867	3520	4266	5113	6067
	2   P absorbée	(W)			1306	1476	1640	1798	1952	2102	2249
	3   I absorbée	(A)			2.92	3.16	3.40	3.65	3.89	4.14	4.39
<b>60</b>	1   P frigorifique	(Watt)				1707	2180	2713	3317	4000	4764
	2   P absorbée	(W)				1514	1728	1936	2138	2334	2527
	3   I absorbée	(A)				3.27	3.58	3.89	4.20	4.51	4.83

<b>60 Hz R452A</b>											
<b>N°2289</b>											
4   T condensation	5   T évaporation	(°C)	-25	-20	-15	-10	-5	0	5	10	15
<b>30</b>	1   P frigorifique	(Watt)	1841	2430	3077	3805	4637	5592	6689	7943	9368
	2   P absorbée	(W)	1119	1289	1433	1560	1680	1802	1935	2089	2272
	3   I absorbée	(A)	2.35	2.56	2.76	2.97	3.18	3.40	3.62	3.85	4.09
<b>40</b>	1   P frigorifique	(Watt)		1976	2574	3230	3966	4803	5759	6848	8081
	2   P absorbée	(W)		1301	1502	1677	1836	1988	2143	2309	2497
	3   I absorbée	(A)		2.52	2.77	3.01	3.26	3.52	3.78	4.05	4.33
<b>50</b>	1   P frigorifique	(Watt)			2025	2608	3248	3965	4778	5699	6738
	2   P absorbée	(W)			1518	1752	1961	2154	2341	2531	2733
	3   I absorbée	(A)			2.77	3.06	3.35	3.65	3.96	4.27	4.59
<b>60</b>	1   P frigorifique	(Watt)				1933	2474	3069	3734	4481	5318
	2   P absorbée	(W)				1771	2040	2286	2516	2740	2968
	3   I absorbée	(A)				3.08	3.43	3.78	4.13	4.49	4.86

1 = cooling capacity 2 = power input 3 = current 4 = condensing temperature 5 = evaporating temperature

**Nota : Tecumseh se réserve le droit de modifier les informations contenues dans ce document sans préavis.**

**Note : Tecumseh reserves the right to change information contained in this document without notification.**

© 2018 Tecumseh Products Company  
All rights reserved



**Tecumseh**

<b>TAJ4519Z-TZ</b>	<b>Tension TZ : 400V 3~ 50Hz / 440V 3~ 60 Hz</b>
--------------------	--

Les performances sont données dans les <b>conditions EN12900</b> :	Gaz aspirés :	20.0 °C
Condition Dew	Sous refroidissement :	0.0 K
The performance data are in <b>EN12900 conditions</b> :	Return gas :	20.0 °C
Dew Condition	Subcooling :	0.0 K

<b>50 Hz R404A</b>											
											<b>N°224SU-TZ</b>
4   T condensation	5   T évaporation	(°C)	<b>-25</b>	<b>-20</b>	<b>-15</b>	<b>-10</b>	<b>-5</b>	<b>0</b>	<b>5</b>	<b>10</b>	<b>15</b>
<b>30</b>	1   P frigorifique	(Watt)	1764	2268	2853	3530	4312	5209	6234	7398	8713
	2   P absorbée	(W)	1003	1122	1238	1350	1459	1565	1668	1769	1867
	3   I absorbée	(A)	2.74	2.86	2.98	3.10	3.23	3.36	3.49	3.63	3.77
<b>40</b>	1   P frigorifique	(Watt)	1384	1849	2369	2958	3626	4385	5248	6225	7328
	2   P absorbée	(W)	1058	1199	1334	1466	1592	1715	1834	1949	2061
	3   I absorbée	(A)	2.72	2.88	3.05	3.22	3.39	3.57	3.75	3.93	4.12
<b>50</b>	1   P frigorifique	(Watt)		1406	1864	2366	2922	3545	4246	5038	5931
	2   P absorbée	(W)		1244	1412	1575	1732	1884	2030	2172	2309
	3   I absorbée	(A)		2.94	3.16	3.37	3.59	3.82	4.05	4.28	4.51
<b>60</b>	1   P frigorifique	(Watt)			1333	1749	2195	2683	3225	3833	4518
	2   P absorbée	(W)			1449	1655	1854	2047	2234	2415	2589
	3   I absorbée	(A)			3.31	3.57	3.84	4.11	4.39	4.67	4.95

<b>60 Hz R404A</b>											
											<b>N°224SU-TZ</b>
4   T condensation	5   T évaporation	(°C)	<b>-25</b>	<b>-20</b>	<b>-15</b>	<b>-10</b>	<b>-5</b>	<b>0</b>	<b>5</b>	<b>10</b>	<b>15</b>
<b>30</b>	1   P frigorifique	(Watt)	2028	2618	3271	4005	4839	5790	6876	8114	9522
	2   P absorbée	(W)	1194	1365	1512	1643	1767	1893	2030	2186	2372
	3   I absorbée	(A)	2.51	2.71	2.92	3.13	3.34	3.57	3.80	4.03	4.27
<b>40</b>	1   P frigorifique	(Watt)	1532	2102	2707	3366	4097	4916	5842	6892	8083
	2   P absorbée	(W)	1163	1397	1596	1771	1930	2082	2236	2400	2584
	3   I absorbée	(A)	2.47	2.70	2.94	3.18	3.43	3.68	3.94	4.21	4.48
<b>50</b>	1   P frigorifique	(Watt)		1554	2108	2687	3310	3994	4756	5614	6586
	2   P absorbée	(W)		1380	1641	1868	2071	2256	2435	2615	2806
	3   I absorbée	(A)		2.72	2.99	3.26	3.54	3.83	4.12	4.41	4.71
<b>60</b>	1   P frigorifique	(Watt)			1483	1979	2491	3035	3630	4292	5041
	2   P absorbée	(W)			1647	1935	2189	2417	2629	2833	3039
	3   I absorbée	(A)			3.07	3.37	3.68	3.99	4.31	4.64	4.97

1 = cooling capacity 2 = power input 3 = current 4 = condensing temperature 5 = evaporating temperature

**Nota : Tecumseh se réserve le droit de modifier les informations contenues dans ce document sans préavis.**

**Note : Tecumseh reserves the right to change information contained in this document without notification.**

© 2018 Tecumseh Products Company  
All rights reserved



**Tecumseh**

<b>TAJ4519Z-TZ</b>	<b>Tension TZ : 400V 3~ 50Hz / 440V 3~ 60 Hz</b>
--------------------	--

Les performances sont données dans les <b>conditions EN12900</b> :	Gaz aspirés :	20.0 °C
Condition Dew	Sous refroidissement :	0.0 K
The performance data are in <b>EN12900 conditions</b> :	Return gas :	20.0 °C
Dew Condition	Subcooling :	0.0 K

<b>50 Hz R449A (*)</b>											
											<b>N°2285</b>
4   T condensation	5   T évaporation	(°C)	-25	-20	-15	-10	-5	0	5	10	15
<b>30</b>	1   P frigorifique	(Watt)	1349	1851	2437	3129	3943	4898	6007	7287	8750
	2   P absorbée	(W)	851	940	1038	1142	1247	1350	1449	1538	1616
	3   I absorbée	(A)	2.33	2.40	2.50	2.62	2.76	2.90	3.04	3.16	3.26
<b>40</b>	1   P frigorifique	(Watt)		1541	2064	2670	3380	4209	5174	6288	7561
	2   P absorbée	(W)		1034	1137	1250	1369	1491	1612	1729	1838
	3   I absorbée	(A)		2.48	2.60	2.74	2.91	3.10	3.30	3.49	3.67
<b>50</b>	1   P frigorifique	(Watt)			1678	2211	2826	3541	4371	5327	6421
	2   P absorbée	(W)			1240	1366	1502	1646	1793	1941	2086
	3   I absorbée	(A)			2.77	2.92	3.12	3.34	3.57	3.82	4.08
<b>60</b>	1   P frigorifique	(Watt)				1737	2269	2880	3583	4392	5313
	2   P absorbée	(W)				1479	1636	1806	1983	2165	2349
	3   I absorbée	(A)				3.19	3.39	3.63	3.90	4.19	4.49

<b>60 Hz R449A (*)</b>											
											<b>N°2285</b>
4   T condensation	5   T évaporation	(°C)	-25	-20	-15	-10	-5	0	5	10	15
<b>30</b>	1   P frigorifique	(Watt)	1551	2137	2795	3549	4424	5443	6627	7994	9562
	2   P absorbée	(W)	1012	1144	1269	1390	1510	1633	1762	1901	2053
	3   I absorbée	(A)	2.13	2.27	2.45	2.64	2.86	3.08	3.30	3.51	3.70
<b>40</b>	1   P frigorifique	(Watt)		1753	2359	3039	3818	4718	5760	6962	8339
	2   P absorbée	(W)		1205	1360	1511	1660	1810	1965	2129	2304
	3   I absorbée	(A)		2.33	2.51	2.71	2.95	3.20	3.47	3.73	3.99
<b>50</b>	1   P frigorifique	(Watt)			1897	2511	3201	3989	4896	5938	7130
	2   P absorbée	(W)			1441	1620	1796	1971	2151	2338	2535
	3   I absorbée	(A)			2.63	2.83	3.07	3.34	3.64	3.95	4.26
<b>60</b>	1   P frigorifique	(Watt)				1968	2576	3258	4034	4922	5933
	2   P absorbée	(W)				1731	1932	2132	2334	2542	2759
	3   I absorbée	(A)				3.02	3.25	3.52	3.83	4.17	4.52

1 = cooling capacity 2 = power input 3 = current 4 = condensing temperature 5 = evaporating temperature

(\*) Veuillez vous référer strictement aux Recommandations d'Utilisation et Bulletins Marketing Tecumseh du fait de la température de reflux élevée pour les applications LBP.  
 (\*) Due to very high discharge temperature especially on LBP conditions, please strictly refer to Tecumseh Guidelines & Marketing Bulletin when using this refrigerant.

**Nota : Tecumseh se réserve le droit de modifier les informations contenues dans ce document sans préavis.**

**Note : Tecumseh reserves the right to change information contained in this document without notification.**

© 2018 Tecumseh Products Company  
All rights reserved